

An aerial photograph of a residential neighborhood. The image shows a grid of streets with houses and green spaces. A large, rectangular green field is prominent in the center. To the right, a wide river flows through the area. The text is overlaid on the central part of the image.

DOKUMENTATION

Stand: 14.07.2020

Gestaltung des Böckmannplatzes in Münster-Sprakel

Workshop am 14.11.2019

Vorstellung der Vorentwürfe am 19.12.2019

INHALTSVERZEICHNIS

1.	Dokumentation Workshop	01 - 34
1.1	Präsentation des Workshops	01 - 13
1.2	Impressionen des Workshops	14 - 15
1.3	Ergebnisse der Gruppe 1	16 - 19
1.4	Ergebnisse der Gruppe 2	20 - 22
1.5	Ergebnisse der Gruppe 3	23 - 26
1.6	Ergebnisse der Gruppe 4	27 - 29
1.7	Ergebnisse der Teilnehmenden, die in keiner Arbeitsgruppe gearbeitet haben	30 - 32
1.8	Zusammenfassung der Ergebnisse	33 - 34
2.	Dokumentation Vorentwurf	34 - 48
2.1	Anmerkungen zum Vorentwurf „Kirschblüte“	35 - 38
2.2	Anmerkungen zum Vorentwurf „Westfälische Eiche“	39 - 41
2.3	Anmerkungen zum Vorentwurf „Mischwald“	42 - 44
2.4	Die drei Vorentwürfe	45 - 46
2.5	Allgemeine Anmerkungen & Anregungen	47 - 48
3.	Dokumentation Entwurf	49 - 52
3.1	Der Entwurf	49 - 51
3.2	Entwurfserläuterung	52
	Impressum	53

1.1 PRÄSENTATION DES WORKSHOPS

PROGRAMMABLAUF

Teil I

- | | |
|--|---------------|
| 1. Begrüßung durch den Bezirksbürgermeister
Herrn Igelbrink | 5 min |
| 2. Einführung durch Herrn Kurz vom Stadt-
planungsamt | 5 min |
| 3. Vorstellung des geplanten Bauvorhabens um
den Böckmannplatz | 20 min |
| 4. Rückfragen & Diskussion | 15 min |
| 5. PAUSE | 15 min |

Teil II

- | | |
|--|---------------|
| 1. Einführung in den Workshop mit Er-
läuterung der Aufgabe und Arbeitsweise | 5 min |
| Erläuterung der Aufgabenstellung
Lage des Platzes
Arbeitsgrundlage
Arbeitsweise | |
| 2. Arbeitsthemen mit Beispielen | 10 min |
| Bedeutung & Charakter
Aufenthalts- & Ruhebereiche
Spiel- & Sportmöglichkeiten
grüne & befestigte Flächen
Nutzung & Funktionen
Mobilität & ruhender Verkehr
Ausstattungs-elemente & Materialien | |
| 3. Gruppenarbeit | 45 min |
| 4. PAUSE / Vorbereitung Vorstellung Ergebnisse | 15 min |
| 5. Vorstellung der Ergebnisse | 40 min |
| 6. Wie geht es weiter? | 5 min |

Gesamtzeit Teil 1: 60 min

Gesamtzeit Teil 2: 120 min

Gesamtzeit der Veranstaltung: 180 Minuten

EINFÜHRUNG - Erläuterung der Aufgabenstellung

- Erste öffentliche Informationsveranstaltung für die Gestaltung des Böckmannplatzes in Sprakel
- Beteiligung der Bürgerinnen und Bürger bei der Findung von Ideen & Wünschen für die neue Ortsmitte von Sprakel
- Ziele:
 - Ermittlung der Stärken, Schwächen, Potenziale & Bedeutung des neuen Böckmannplatzes
 - Herausarbeitung der integrativen Zielsetzungen für die Platzgestaltung
 - Herausstellung wichtiger Platzfunktionen & Nutzungen

EINFÜHRUNG - Lage des Platzes



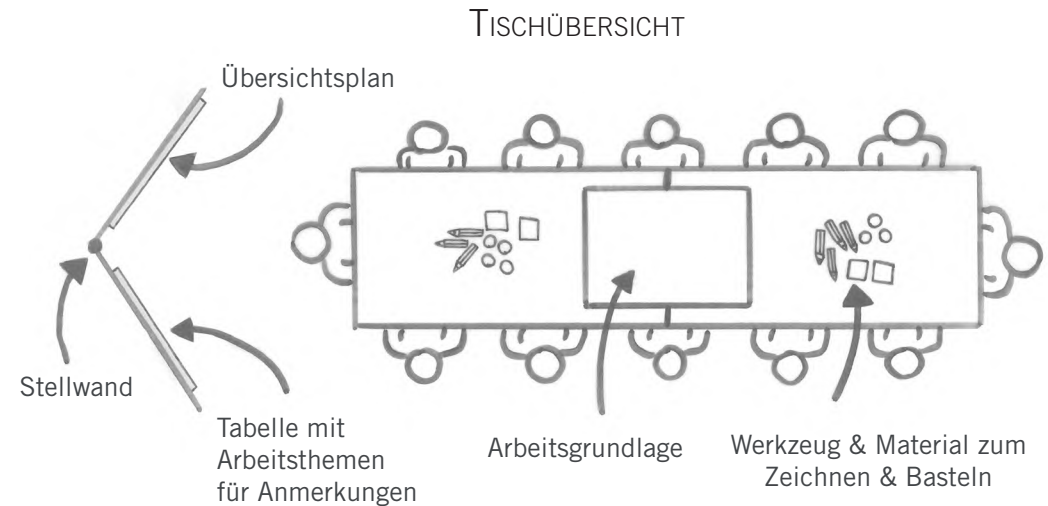
EINFÜHRUNG - Arbeitsgrundlage



EINFÜHRUNG - Arbeitsweise

Durchführung der Arbeitsweise

- 6 Doppeltische für 10 bis 12 Personen
- Tischausstattung: Papier, Post-its, Stifte, Bastelutensilien
- Je Arbeitsgruppe ein Arbeitsgrundlageplan (auf Tisch), sowie Übersichtsplan und Tabellenblatt mit Arbeitsthemen (an Stellwand)
- Jede Gruppe beschäftigt sich mit jedem Arbeitsthema (ca. 6-7 Minuten pro Thema), je Arbeitsthema eine Farbe
- Wichtige Diskussionspunkte und Ergebnisse werden für alle sichtbar notiert und auf dem Plan modellhaft und/oder plakativ aufgetragen
- Zum Schluss stellen die Gruppen ihre Arbeit vor und berichten allen von den Kerninhalten und Ergebnissen der Diskussion



ARBEITSTHEMEN MIT BEISPIELEN - Bedeutung & Charakter



Geradlinige Gestaltung mit klaren Formen



Aufenthaltsräume unter lockeren Baumreihen



Steinerner Platz mit Monument



Grüne Beete auf steinernen Platz

ARBEITSTHEMEN MIT BEISPIELEN - Aufenthalt- & Ruhebereiche



Aufenthaltsbereich unter Sonnensegel



Kombination von Bepflanzung und Sitzgelegenheit



Sitzpodeste



Sitzgelegenheiten in Kombination mit Tischen

ARBEITSTHEMEN MIT BEISPIELEN - Spiel- & Sportmöglichkeiten



Calisthenics



Fitness für alle Generationen



Balancieren



Klettern

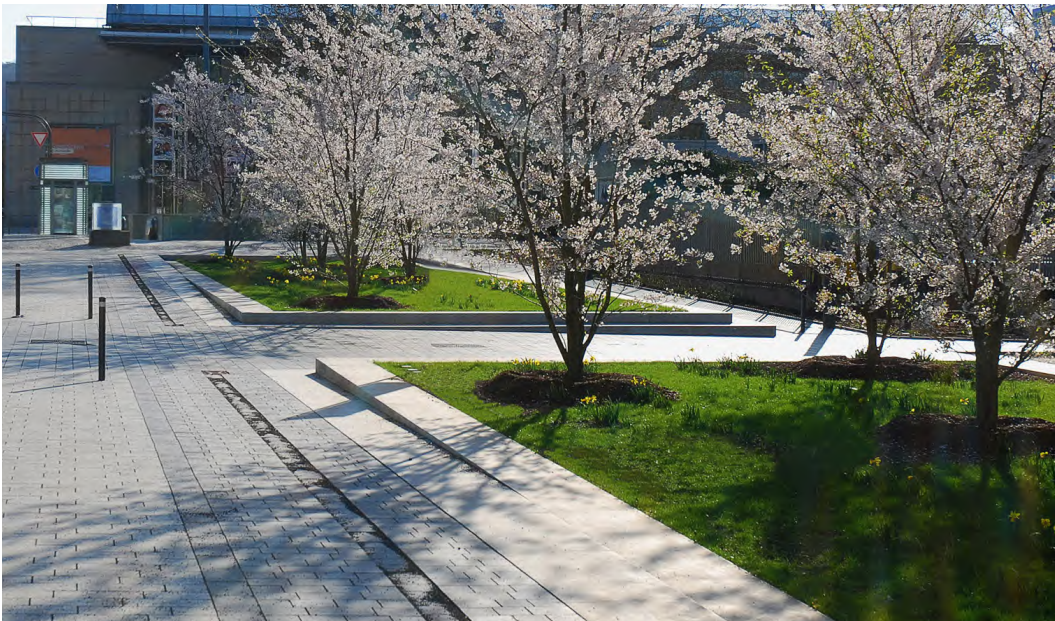
ARBEITSTHEMEN MIT BEISPIELEN - Grüne & befestigte Flächen



Grünfläche



Kombination unterschiedlicher Flächen



Trennung grüner und befestigter Flächen



Befestigter Platz

ARBEITSTHEMEN MIT BEISPIELEN - Nutzung & Funktionen



Feste



Veranstaltungen



Kombinierte Nutzungsmöglichkeiten



Markt

ARBEITSTHEMEN MIT BEISPIELEN - Mobilität & ruhender Verkehr



Mobilitätsstation



Carsharing



ruhender Verkehr PKW



Überdachte Fahrradstellplätze



Stellplätze für Lastenräder



E-Ladestationen

ARBEITSTHEMEN MIT BEISPIELEN - Ausstattungselemente & Materialien



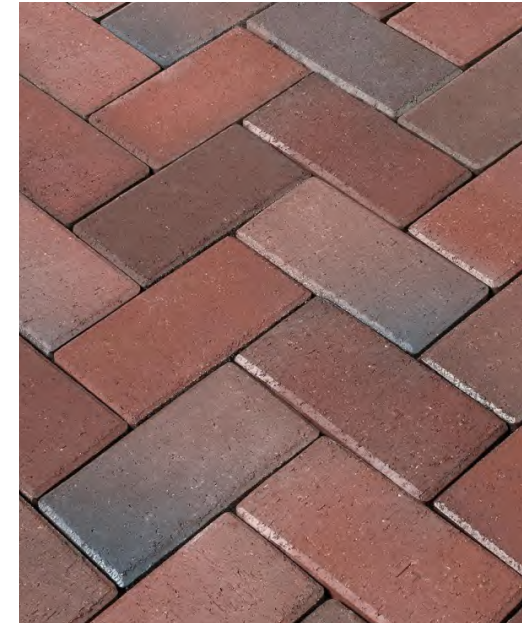
Wasserspiel



Beleuchtung



Naturstein



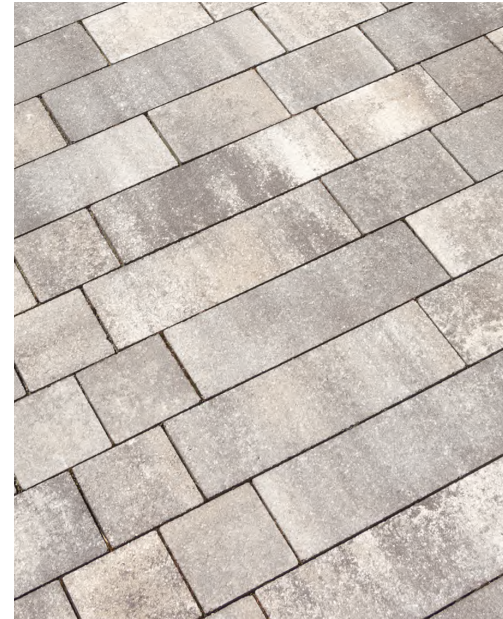
Klinker



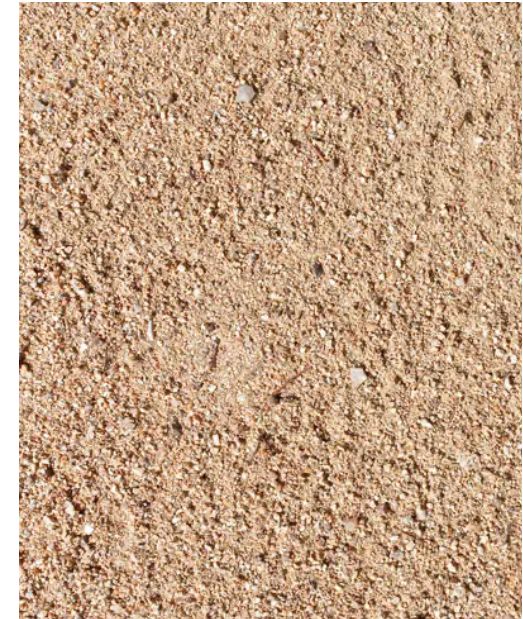
Bepflanzung



Müllentsorgung



Betonstein



Wassergebundene Wegedecke

1.2 IMPRESSIONEN DES WORKSHOPS



Gruppe 1



Gruppe 2



Gruppe 3



Gruppe 4

1.3 ERGEBNISSE DER GRUPPE 1

TEXTLICHE ANMERKUNGEN

WAS SOLL DER BÖCKMANNPLATZ ALS NEUE MITTE SPRAKELS REPRÄSENTIEREN UND WELCHE BEDEUTUNG SOLL ER ZUKÜNFTIG HABEN? („PLATZMOTTO“)

Treffpunkt

AUFENTHALTS- &
RUHEBEREICHE

Sitzbänke
mit Lehnen

SPIEL- &
SPORTMÖGLICHKEITEN

Trimmgeräte

Wasserspiel

GRÜNE &
BEFESTIGTE FLÄCHEN

Beschattung
durch Bäume
(keine Eichen!)

Blumenbeete

NUTZUNG &
FUNKTIONEN

Strom +
Wasseranschlag

Platz zum
Stellen eines
kleinen Zeltos
f. Veranstaltungen

Café /
Eisdiele

MOBILITÄT (ÖPNV, PKW, RAD, ETC.) &
RUHENDER VERKEHR

Ladestation
f. E-Auto
an Haltestelle

Stadtteil-
auto

Bushalte-
stelle
neben
Parkplätze

AUSSTATTUNGSELEMENTE &
MATERIALIEN

Weg durch
anders farbige
Pflaster
erkennbar

MODELLIERTE ANMERKUNGEN



ANMERKUNGEN ZUSAMMENFASSUNG

WAS SOLL DER BÖCKMANNPLATZ ALS NEUE MITTE SPRAKELS REPRÄSENTIEREN UND WELCHE BEDEUTUNG SOLL DER ZUKÜNFTIG HABEN?

Treffpunkt

AUFENTHALTS- & RUHEBEREICH	SPIEL- & SPORTMÖGLICHKEITEN	GRÜNE & BEFESTIGTE FLÄCHEN	NUTZUNG & FUNKTIONEN	MOBILITÄT & RUHENDER VERKEHR	AUSSTATTUNGSELEMENTE & MATERIALIEN
<p>Sitzbänke mit Lehnen</p>	<p>Trimmgeräte</p> <p>Wasserspiel</p>	<p>Beschattung durch Bäume</p> <p>Blumenbeete</p>	<p>Strom- & Wasseranschluss</p> <p>Café / Eisdiele</p> <p>Platz für Veranstaltungen</p>	<p>Stadtteilauto</p> <p>Ladestation für E-Auto an Haltestelle</p> <p>Bushaltestelle neben Parkplatz</p>	<p>Weg durch anders farbiges Pflaster erkennbar</p>

1.4 ERGEBNISSE DER GRUPPE 2

TEXTLICHE ANMERKUNGEN

WAS SOLL DER BÖCKMANNPLATZ ALS NEUE MITTE SPRAKELS REPRÄSENTIEREN UND WELCHE BEDEUTUNG SOLL ER ZUKÜNFTIG HABEN? („PLATZMOTTO“)

Jung + alt
trifft sich

AUFENTHALTS- &
RUHEBEREICHE

SPIEL- &
SPORTMÖGLICHKEITEN

GRÜNE &
BEFESTIGTE FLÄCHEN

NUTZUNG &
FUNKTIONEN

MOBILITÄT (ÖPNV, PWK, RAD, ETC.) &
RUHENDER VERKEHR

AUSSTATTUNGSELEMENTE &
MATERIALIEN

Sitzmöglich-
keiten /
Sitzgruppen

Café !!!

Wasserspiel
für Kinder

Gemeinschafts-
spiel pflaster
z.B. Schach

genügend
Grünflächen
der Platz muss
„atmen“ können

Bäume
Hecken
Beete

Schatten
Hausarzt

Voraussetzungs-
fläche
für Traubenn
Flohmarkt
etc.

jung + alt sollen
zusammenkommen
können
z.B. mit Wasserspiel
zum Gucken +
Spielen

freundliche
Pflasterung
(kein grau!
Farbe? Muster?)

Fahrrad-
ständer

Beleuchtung

ANMERKUNGEN ZUSAMMENFASSUNG

WAS SOLL DER BÖCKMANNPLATZ ALS NEUE MITTE SPRAKELS REPRÄSENTIEREN UND WELCHE BEDEUTUNG SOLL DER ZUKÜNFTIG HABEN?

Jung + Alt trifft sich

AUFENTHALTS- & RUHEBEREICH	SPIEL- & SPORTMÖGLICHKEITEN	GRÜNE & BEFESTIGTE FLÄCHEN	NUTZUNG & FUNKTIONEN	MOBILITÄT & RUHENDER VERKEHR	AUSSTATTUNGSELEMENTE & MATERIALIEN
<p>Sitzmöglichkeiten / Sitzgruppen</p> <p>Café</p>	<p>Wasserspiel für Kinder</p> <p>Gemeinschaftsspielfläche, z.B. Schach</p>	<p>Bäume Hecken Beete</p> <p>genügend Grünflächen, der Platz muss atmen</p>	<p>Schatten</p> <p>Hausarzt</p> <p>Fläche für Veranstaltungen, z.B. Maibaum, Flohmarkt</p> <p>Jung & Alt soll zusammen kommen</p>		<p>freundliche Pflasterung, kein grau</p> <p>Fahrradständer</p> <p>Beleuchtung</p>

1.5 ERGEBNISSE DER GRUPPE 3

TEXTLICHE ANMERKUNGEN

WAS SOLL DER BÖCKMANNPLATZ ALS NEUE MITTE SPRAKELS REPRÄSENTIEREN UND WELCHE BEDEUTUNG SOLL ER ZUKÜNFTIG HABEN? („PLATZMOTTO“)

Der
Treffpunkt
im
Grünen

AUFENTHALTS- &
RUHEBEREICHE

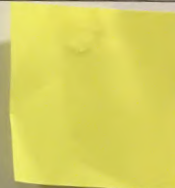
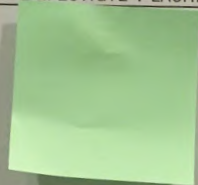
SPIEL- &
SPORTMÖGLICHKEITEN

GRÜNE &
BEFESTIGTE FLÄCHEN

NUTZUNG &
FUNKTIONEN

MOBILITÄT (ÖPNV, PWK, RAD, ETC.) &
RUHENDER VERKEHR

AUSSTATTUNGSELEMENTE &
MATERIALIEN



MODELLIERTE ANMERKUNGEN



ANMERKUNGEN ZUSAMMENFASSUNG

WAS SOLL DER BÖCKMANNPLATZ ALS NEUE MITTE SPRAKELS REPRÄSENTIEREN UND WELCHE BEDEUTUNG SOLL DER ZUKÜNFTIG HABEN?

Der Treffpunkt im Grünen

AUFENTHALTS- & RUHEBEREICH	SPIEL- & SPORTMÖGLICHKEITEN	GRÜNE & BEFESTIGTE FLÄCHEN	NUTZUNG & FUNKTIONEN	MOBILITÄT & RUHENDER VERKEHR	AUSSTATTUNGSELEMENTE & MATERIALIEN
<p data-bbox="114 571 324 786">Holzbänke</p> <p data-bbox="114 815 324 1031">Café</p>	<p data-bbox="472 571 683 786">Wasserlauf</p>	<p data-bbox="831 571 1041 786">Hochbeete</p> <p data-bbox="831 815 1041 1031">ein großer Solitärbaum</p> <p data-bbox="831 1059 1041 1275">kleinere Bäume & Sträucher</p> <p data-bbox="831 1303 1041 1519">Wegbeziehungen aufgreifen</p>	<p data-bbox="1189 571 1400 786">Veranstaltungen</p>	<p data-bbox="1547 571 1758 786">verkehrsberuhigte Straße</p> <p data-bbox="1547 815 1758 1031">Verlegung der Bushaltestelle</p> <p data-bbox="1547 1059 1758 1275">Fahrradstation bei Bushaltestelle</p>	<p data-bbox="1906 571 2116 786">insektenfreundliche Beleuchtung</p>

1.6 ERGEBNISSE DER GRUPPE 4

TEXTLICHE & MODELLIERTE ANMERKUNGEN



ANMERKUNGEN ZUSAMMENFASSUNG

WAS SOLL DER BÖCKMANNPLATZ ALS NEUE MITTE SPRAKELS REPRÄSENTIEREN UND WELCHE BEDEUTUNG SOLL DER ZUKÜNFTIG HABEN?

Sprakeler Mitte

AUFENTHALTS- & RUHEBEREICH	SPIEL- & SPORTMÖGLICHKEITEN	GRÜNE & BEFESTIGTE FLÄCHEN	NUTZUNG & FUNKTIONEN	MOBILITÄT & RUHENDER VERKEHR	AUSSTATTUNGSELEMENTE & MATERIALIEN
<p>Sitzplätze</p> <p>Ankerpunkt Café</p> <p>Schatten</p>	<p>Wasser</p> <p>Springbrunnen</p>	<p>Bäume</p>	<p>Marktstände</p> <p>Licht-an-Aktion</p> <p>Maibaum</p> <p>Anschlüsse für Strom & Wasser</p>	<p>Ladestation Elektroauto</p> <p>Abgrenzung zur Straße</p>	<p>Beleuchtung, Licht hell</p> <p>Mülleimer für Hundekot</p> <p>Veranstaltungstafel</p> <p>öffentliches WC</p>

1.7 ERGEBNISSE VON TEILNEHMENDEN, DIE IN KEINER ARBEITSGRUPPE GEARBEITET HABEN

TEXTLICHE ANMERKUNGEN

WAS SOLL DER BÖCKMANNPLATZ ALS NEUE MITTE SPRAKELS REPRÄSENTIEREN UND WELCHE BEDEUTUNG SOLL ER ZUKÜNFTIG HABEN? („PLATZMOTTO“)

AUFENTHALTS- &
RUHEBEREICHE

SPIEL- &
SPORTMÖGLICHKEITEN

GRÜNE &
BEFESTIGTE FLÄCHEN

NUTZUNG &
FUNKTIONEN

MOBILITÄT (ÖPNV, PWK, RAD, ETC.) &
RUHENDER VERKEHR

AUSSTATTUNGSELEMENTE &
MATERIALIEN

Wasserspiel
am Boden auf
Platten
mit begrünter
Pergola unter
der man auf
Bänken
sitzen kann
+ Büsche, Bäume

ANMERKUNGEN ZUSAMMENFASSUNG

WAS SOLL DER BÖCKMANNPLATZ ALS NEUE MITTE SPRAKELS REPRÄSENTIEREN UND WELCHE BEDEUTUNG SOLL DER ZUKÜNFTIG HABEN?

AUFENTHALTS- & RUHEBEREICH	SPIEL- & SPORTMÖGLICHKEITEN	GRÜNE & BEFESTIGTE FLÄCHEN	NUTZUNG & FUNKTIONEN	MOBILITÄT & RUHENDER VERKEHR	AUSSTATTUNGSELEMENTE & MATERIALIEN
<div data-bbox="114 611 327 826">begrünte Pergola</div> <div data-bbox="114 855 327 1070">Bänke</div> <div data-bbox="114 1099 327 1315">Schatten</div>	<div data-bbox="472 611 685 826">Fontänenfeld</div>	<div data-bbox="831 611 1043 826">Bäume</div> <div data-bbox="831 855 1043 1070">Büsche</div>			

1.8 ZUSAMMENFASSUNG DER ERGEBNISSE

WAS SOLL DER BÖCKMANNPLATZ ALS NEUE MITTE SPRAKELS REPRÄSENTIEREN UND WELCHE BEDEUTUNG SOLL DER ZUKÜNFTIG HABEN?

Grüner Treffpunkt für Jung und Alt

AUFENTHALTS- & RUHEBEREICH	SPIEL- & SPORTMÖGLICHKEITEN	GRÜNE & BEFESTIGTE FLÄCHEN	NUTZUNG & FUNKTIONEN	MOBILITÄT & RUHENDER VERKEHR	AUSSTATTUNGSELEMENTE & MATERIALIEN
Beschattete Aufenthaltsbereiche	Angebote für jede Generation	Gehölze	Nutzung für Veranstaltungen z.B. Wochenmarkt	Verlegung der Bushaltestelle	helle, freundliche Pflasterung
Sitzgelegenheiten mit Lehnen	Wasser als Spielelement	hoher Grünflächenanteil	Anschlüsse für Strom & Wasser	Entschleunigung Sprakeler Straße	Beleuchtungskonzept
Aufenthaltsbereich für Gastronomie	Fitness- & Trimmgeräte	Blumenbeete	neuer Mittelpunkt	überdachte Fahrradständer	Barrierefreiheit
	Gemeinschaftsspiele als Bodenspiele	Wegeföhrung an Trampelpfaden orientieren		Stellplätze für E-Car & Stadteautos	Wasser als Gestaltungselement

2. DOKUMENTATION ZUR PRÄSENTATION DER DREI VORENTWÜRFE

2.1 ANMERKUNGEN ZUM VORENTWURF „KIRSCHBLÜTE“

VARIANTE 1: „KIRSCHBLÜTE“



- Kirschbäume in lockerer Streuung auf dem Platz verteilt
- Stadtteilgarten mit Flach- und Hochbeeten von Bürgern, Senioren und Stadt gepflegt
- Rundbänke unter Kirschbäumen
- Bodenspiele: Schach und Mühle

ANMERKUNGEN

ARBEITSTHEMA	⊕	⊖
AUFENTHALTS- & RUHEBEREICHE	<ul style="list-style-type: none"> • schattige Aufenthaltsbereiche unter Zierkirschen 	
SPIEL- & SPORTMÖGLICHKEITEN		
GRÜNE & BEFESTIGTE FLÄCHEN	<ul style="list-style-type: none"> • Stadtteilgarten: <ul style="list-style-type: none"> - gemeinsames Gärtnern - Anziehungspunkt - Essbare Stadt - Hochbeete 	<ul style="list-style-type: none"> • Zierkirsche: <ul style="list-style-type: none"> - Blüte (Besonderheit) nur für kurze Zeit im Jahr - Blütenabfall →viel „Dreck“
NUTZUNG & FUNKTIONEN		
MOBILITÄT & RUHENDER VERKEHR		
AUSSTATTUNGSELEMENTE & MATERIALIEN	<ul style="list-style-type: none"> • Bodenspiele: <ul style="list-style-type: none"> - gemeinschaftliche Aktivität - ansprechend für verschiedene Altersgruppen 	

2.2 ANMERKUNGEN VORENTWURF „WESTFÄLISCHE EICHE“

VARIANTE 2: „WESTFÄLISCHE EICHE“



- ein großer Platzbaum
- Baumhain aus Ginkgos als Raumfilter
- offener Platz
- Fontänenfeld
- Sitzblock aus Naturstein
- Rundbank unter Stieleiche
- doppelseitige Bänke
- Boulebahn
- Spielelemente
- Hoch- und Kräuterbeete

ANMERKUNGEN

ARBEITSTHEMA	⊕	⊖
AUFENTHALTS- & RUHEBEREICHE	<ul style="list-style-type: none"> • Aufenthalt unter Ginkgos: - Schatten 	
SPIEL- & SPORTMÖGLICHKEITEN	<ul style="list-style-type: none"> • großes Angebot an Spielmöglichkeiten für verschiedene Altersgruppen • ggf. Schachfeld ergänzen 	
GRÜNE & BEFESTIGTE FLÄCHEN	<ul style="list-style-type: none"> • Diagonale Wegeverbindung: - greift wichtige Wegbeziehung auf • Hochbeete: - gemeinschaftliches Gärtnern 	<ul style="list-style-type: none"> • mehr Bäume auf Platz einstreuen • Anfälligkeit der Eiche →Eichenprozessionsspinner
NUTZUNG & FUNKTIONEN	<ul style="list-style-type: none"> • Kombination verschiedener Nutzungsbereiche: - viele Aktivitäten 	<ul style="list-style-type: none"> • Boulebahn bereits am Sportplatz vorhanden →mögliche Konfliktsituation
MOBILITÄT & RUHENDER VERKEHR		
AUSSTATTUNGSELEMENTE & MATERIALIEN	<ul style="list-style-type: none"> • Fontänenfeld: - Anziehungspunkt unabhängig von Gastronomie - Interessant für Kinder & Erwachsene - Bsp. in Greven funktioniert gut 	

2.3 ANMERKUNGEN VORENTWURF „MISCHWALD“

VARIANTE 3: „MISCHWALD“



- Straßenraum wird zu Platzraum - Shared Space
- lockerer Baumhain aus heimischen Gehölzen
- Fitnessgeräte für Jung und Alt unter Gehölzen
- doppelseitige Bänke
- Hockerbänke

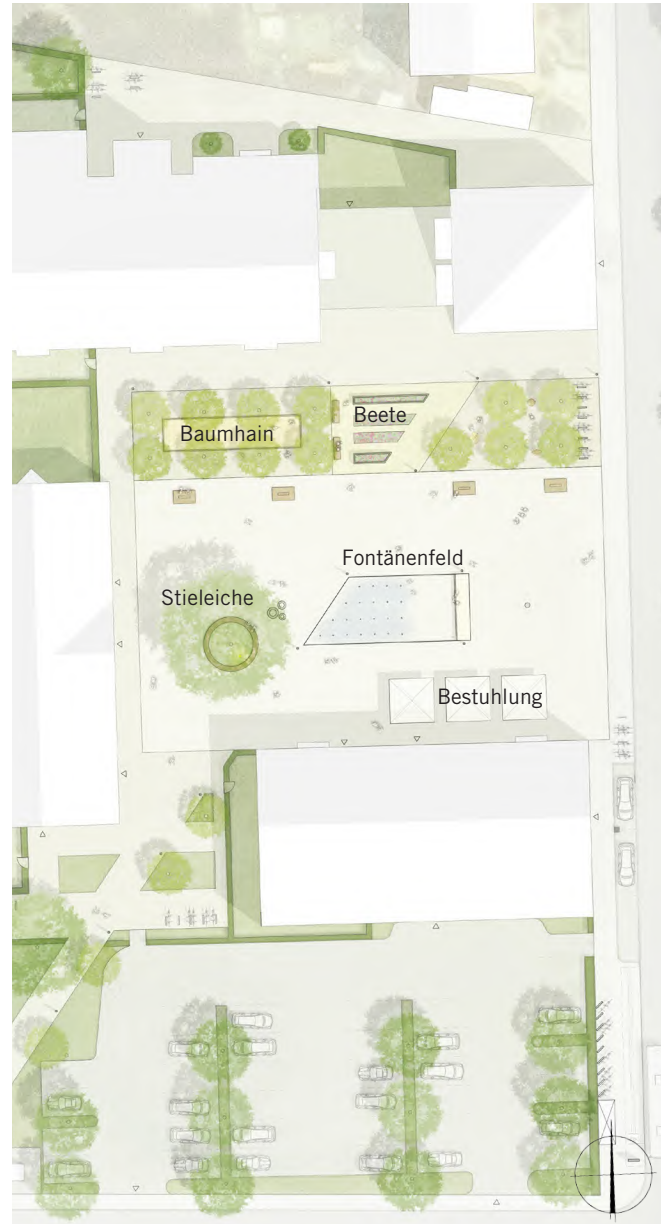
ANMERKUNGEN

ARBEITSTHEMA	⊕	⊖
AUFENTHALTS- & RUHEBEREICHE		<ul style="list-style-type: none"> • Ausrichtung der Bänke: - Leuten wollen nicht auf die Straße schauen
SPIEL- & SPORTMÖGLICHKEITEN		
GRÜNE & BEFESTIGTE FLÄCHEN	<ul style="list-style-type: none"> • Diagonale Wegverbindung: - Aufnahme einer wichtigen Webeziehung 	<ul style="list-style-type: none"> • Platztrennung durch „Wald“: - nicht multifunktional genug • genug Wald im Umkreis: - Platz soll urbaner sein • „Hundekotwiese“: - ähnlich zur aktuellen Situation
NUTZUNG & FUNKTIONEN		
MOBILITÄT & RUHENDER VERKEHR	<ul style="list-style-type: none"> • Shared Space: - schafft Verbindung zum Neubaugebiet - öffnet Platz zur Umgebung hin - Entschleunigung 	<ul style="list-style-type: none"> • Shared Space: - Lärm & Abgase durch Schwelle - LKW & Busverkehr muss Straße nutzen, Busse alle 10 Minuten - Gefahr das Kinder auf Straße laufen
AUSSTATTUNGSELEMENTE & MATERIALIEN		

2.4 DIE DREI VORENTWÜRFE



Variante 1: „Kirschblüte“



Variante 2: „Westfälische Eiche“



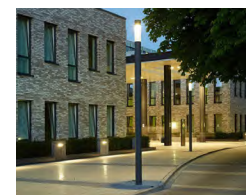
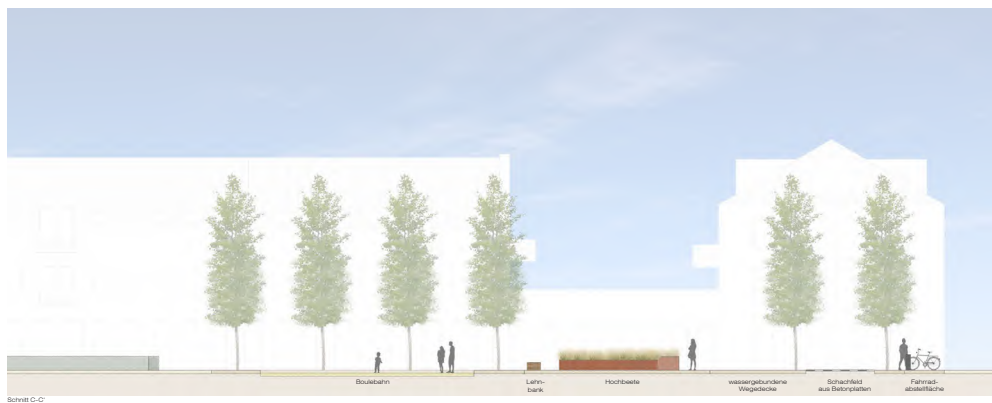
Variante 3: „Mischwald“

2.5 ALLGEMEINE ANMERKUNGEN & ANREGUNGEN

ARBEITSTHEMA	ANMERKUNGEN
AUFENTHALTS- & RUHEBEREICHE	<ul style="list-style-type: none"> • Sitzgelegenheiten mit Rückenlehnen
SPIEL- & SPORTMÖGLICHKEITEN	
GRÜNE & BEFESTIGTE FLÄCHEN	<ul style="list-style-type: none"> • Beachtung der Anfälligkeit von Eichen bei der Baumauswahl →Eichenprozessionsspinner
NUTZUNG & FUNKTIONEN	<ul style="list-style-type: none"> • mobile Gastronomie: - Bsp. Doppeldeckerbus am Hafen - von Pächterfrage losgelöst →durch SAL nicht planbar • öffentliche Toilette: - Vorschlag: nette Toilette
MOBILITÄT & RUHENDER VERKEHR	<ul style="list-style-type: none"> • Entschleunigung der Sprakeler Straße: - Geschwindigkeitsreduzierung - Farbliche Markierung der Straße • ausreichend private Parkplätze • alter Radweg wird aktuell von den Autos als zusätzliche Fahrspur genutzt
AUSSTATTUNGSELEMENTE & MATERIALIEN	<ul style="list-style-type: none"> • farbliche Abstimmung des Bodenbelags mit den Fassaden der Gebäude →roter Klinker • Vermeidung dunkler Räume: - Beleuchtungskonzept - ggf. Beleuchtung bei Bewegung • Fontänenfeld: - stellt eigenen Anziehungspunkt dar, ist unabhängig von Gastronomie

3.1 DER ENTWURF

SCHNITTE



Wichtige Entwurfsdetails

- Fontänenfeld mit 20 cm dicker Natursteinkante eingefasst
- bepflanzte Baumscheiben
- Platzmitte aus Betonsteinpflaster

Entwurfsziel

Auf Grundlage der gemeinsam mit Sprakeler Bürgerinnen und Bürgern erarbeiteten Ergebnisse des Workshops vom 14.11.2019 wurden vom Büro SAL Landschaftsarchitektur die drei Gestaltungsvorschläge „Mischwald“, „Kirschblüten“ und „Westfälische Eiche“ entworfen. Diese wurden von dem Büro in einer weiteren öffentlichen Veranstaltung am 19.12.2010 den Sprakeler Bürgerinnen und Bürgern vorgestellt. In der Diskussion zu den drei Varianten wurde deutlich, dass den Teilnehmenden ein befestigter Platz mit Bäumen, Wasser, Spiel- und Aufenthaltsmöglichkeiten und auch genügend freien Bereichen für z.B. Feste oder einen Wochen- und Weihnachtsmarkt wichtig ist. Entsprechend dieser Wünsche kristallisierte sich in der Diskussion der drei Varianten schnell heraus, dass die Variante „Mischwald“ nicht mehrheitsfähig ist. Eine Mischung der vorgestellten Gestaltungsideen zu den Varianten „Kirschblüte“ und „Westfälische Eiche“ spiegelte den überwiegenden Teil der Wünsche der Teilnehmenden wieder, welche in der Ausarbeitung des finalen Gestaltungsentwurfes zum Böckmannplatz durch das Büro SAL berücksichtigt wurden.

Platzgestaltung und Ausstattung

Bezugnehmend auf die drei den Platz zukünftig rahmenden Gebäude und ihre Nutzungen soll der Böckmannplatz als zentraler, räumlich gut proportionierter Stadtplatz überwiegend in Betonsteinpflaster ausgebaut werden. Der Platzraum wird durch drei hochstämmige, von Rundbänken umfasste, als Solitäre in den Platzraum gestellte Bäume (z.B. Sophora/Schnurbaum) und einem die Platzmitte besetzendem Wasserspiel geprägt.

Eine Doppelreihe aus säulenförmigen Bäumen (z.B. Ginko-Bäume) in wassergebundener Wegedecke entlang der nördlichen Platzkante bilden einen Raumfilter zwischen der hier angrenzenden seniorengerechten Wohnanlage und der urban geprägten, Richtung Süden ausgerichteten Platzmitte. So entsteht zwischen Doppelbaumreihe und seniorengerechter Wohnanlage unter den Baumkronen ein eher ruhigerer, schattiger Platzraum mit altengerechten Freizeit- und Aufenthaltsmöglichkeiten (Boule, Bodenschach).

Bezug nehmend auf die Höhenstaffelung der Wohnanlage und einer diagonal über den Platz verlaufenden Nord-Süd-Wegebeziehung ist die Doppelbaumreihe durch einen offenen Platzbereich mit unterschiedlich hohen, streifenförmigen, eingefassten Hochbeeten unterbrochen, welche auf Wunsch und bei nachhaltigem Interesse auch von den Bewohnern der Seniorenwohnanlage oder anderen Sprakeler Bürgerinnen und Bürgern (z.B. Schulen, Vereine etc.) als „Bürgerbeete“ für Blumen- und/oder Gemüseanzucht bewirtschaftet werden können („Urban Gardening“).

Ein Fontänenfeld ist als trapezförmige, zur Sprakeler Straße abfallende Natursteinplattenfläche in gebundener Bauweise in der Platzmitte eingelegt. Hier schaffen beleuchtete Wasserfontänen ein attraktives und an warmen Tagen von vielen Kindern genutztes Wasserspiel.

Bänke an der nördlichen, inneren Platzkante ermöglichen den Aufenthalt mit Blick auf das Wasserspiel oder auch in Richtung der Spielmöglichkeiten unter den Baumreihen. Bänke westlich der Hochbeete ermöglichen wiederum den Blick auf die Beete und Richtung Sprakeler Straße.

Die Anordnung von Beleuchtungselementen folgt den orthogonalen Platzkanten und der den Platz durchlaufende Diagonalen der o.g. Nord-Süd-Wegebeziehung. Leuchten unterhalb der drei Solitärbäume auf dem Platz können optional eine Akzentbeleuchtung mit Fokus auf die drei den Platz prägenden Bäume schaffen.

Fahrradanlehnbügel und Abfallbehälter sind ebenfalls nach einem orthogonalen Prinzip entlang von Raum- und Platzkanten angelegt. Innerhalb der Bucht für die Fahrradanlehnbügel bietet sich die Option Angebote wie eine Halte- und Aufladestation für E-Bikes, Bike-Sharing oder Abstellflächen für Lastenräder zu bieten.

IMPRESSUM



Auftraggeber:

Stadt Münster

Der Oberbürgermeister
Stadtplanungsamt
Albersloher Weg 33
48155 Münster

Inhalt und Bearbeitung:

SAL Landschaftsarchitektur GmbH

Hansaring 25
48155 Münster
Telefon: +49 (0) 251 - 686 48 - 0
Fax: +49 (0) 251 - 686 48 - 29
E-Mail: info@sal-landschaftsarchitektur.de

Vertretungsberechtigter Geschäftsführer: Dipl. Ing. Stephan Bracht

Münster, Juli 2020