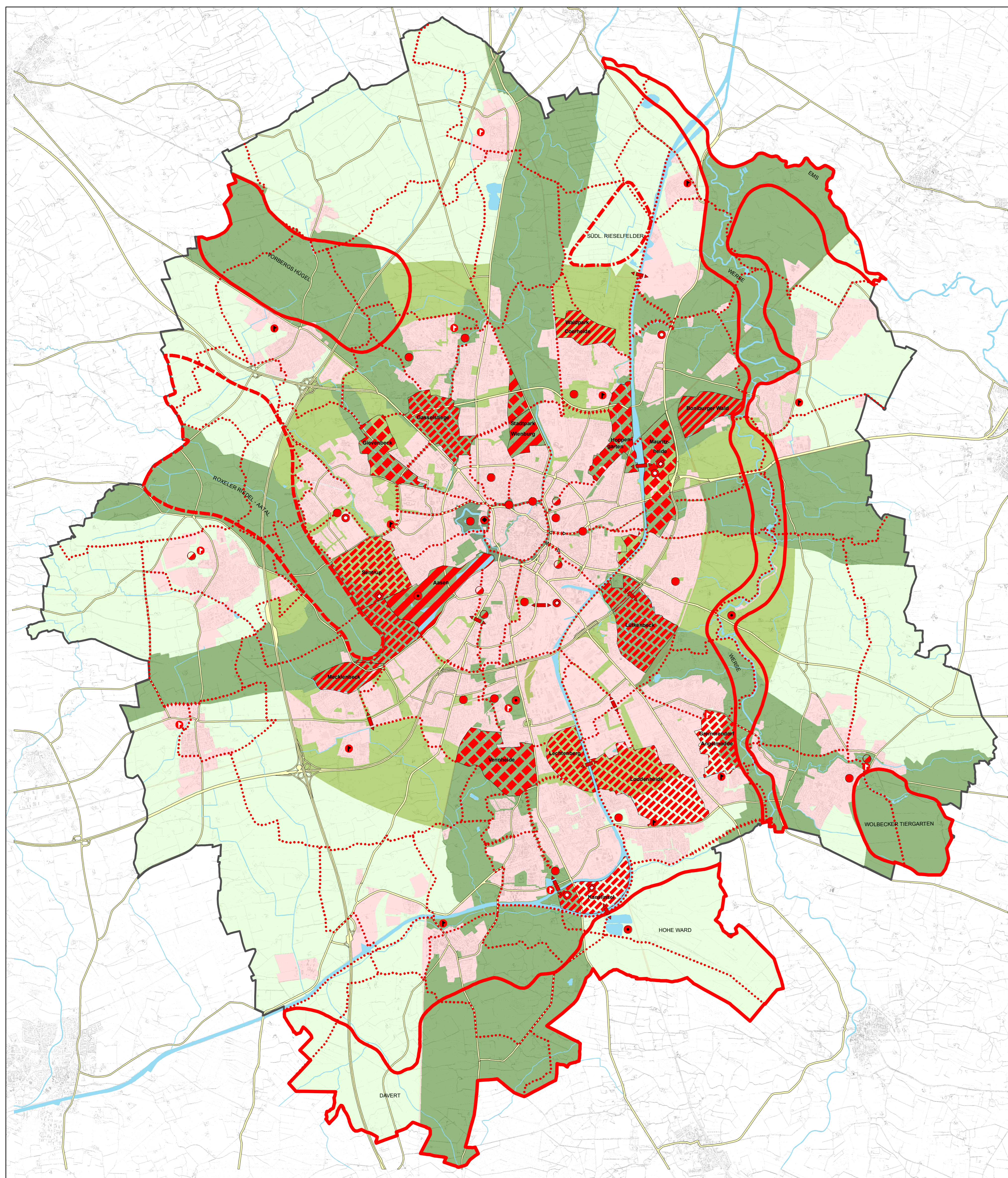


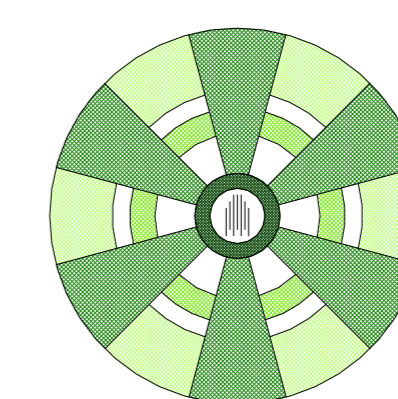
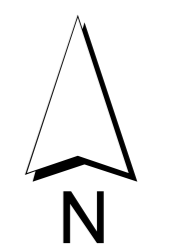
GRÜNORDNUNG
ZIELKONZEPT
FREIZEIT UND ERHOLUNG

FREIZEIT UND ERHOLUNG

- | | | |
|---------|---------|---|
| Bestand | Planung | |
| | | ERHOLUNGSLANDSCHAFT
Planung und Entwicklung durch Anreicherung mit Landschaftselementen und Erholungseinrichtungen |
| | | RIESELFELDER
Gebiet mit spezieller Erholungseinrichtung (Konzeption zur Erholungslenkung) |
| | | LANDSCHAFTSPARK
Münsterländische Parklandschaft mit charakteristischen Elementen sowie extensiv genutzten land- und forstwirtschaftlichen Flächen, "sanfte" Erholungs- und Freizeinutzung, vereinzelt Aufenthaltsräume mit Spiel- und Ruhezone sowie Parkplätzen, ökologische Aufwertung, insbesondere im Bereich von Gewässern |
| | | PARKANLAGE
Überwiegend funktionalisierter Freiraum mit spezifischen Freizeit- und Erholungseinrichtungen und intensiver Nutzung; Konzentration der Freizeit- und Erholungseinrichtungen auf geeignete Teilräume - ökologische Aufwertung durch Maßnahmen des Naturschutzes und der Landschaftspflege teilweise mit Übergängen in die Landschaft |
| | | STADTTEILPARK
Parkanlage mit funktionalisierten Grünflächen, intensive Freizeit- und Erholungsnutzung für Stadt- und Ortsteile |
| | | FREIZEIT- UND ERHOLUNGSSCHWERPUNKT |
| | | VERANSTALTUNGSFLÄCHE |
| | | ORTSTEILBEZOGENER FESTPLATZ |
| | | VERBINDUNG ZWISCHEN FREIZEIT UND ERHOLUNGSEINRICHTUNGEN |
| | | VERBINDUNG DURCH STRUKTURELLE MASSNAHMEN OPTIMIEREN |
| | | VERBINDUNG DURCH BAULICHE MASSNAHMEN HERSTELLEN |
| | | GRÜNSYSTEM |
| | | GRÜNZÜGE |
| | | 1. GRÜNRING |
| | | 2. GRÜNRING |
| | | 3. GRÜNRING |
| | | SYSTEMÜBERLAGERNDER GRÜNZUG
Dortmund-Ems-Kanal |
| | | SIEDLUNGSFLÄCHEN |



Maßstab 1:40.000



IDEALTYPISCHES GRÜNSYSTEM

Fortschreibung 2012

