

An jedem Wochenende  
zwischen Freitag 20 Uhr und  
Sonntag 22 Uhr, an Feiertagen  
zwischen 8 und 22 Uhr, erhalten  
Hilfesuchende unter folgender  
Rufnummer Unterstützung  
in seelischen Krisen:

## Schnelle Hilfe per Telefon am Wochenende

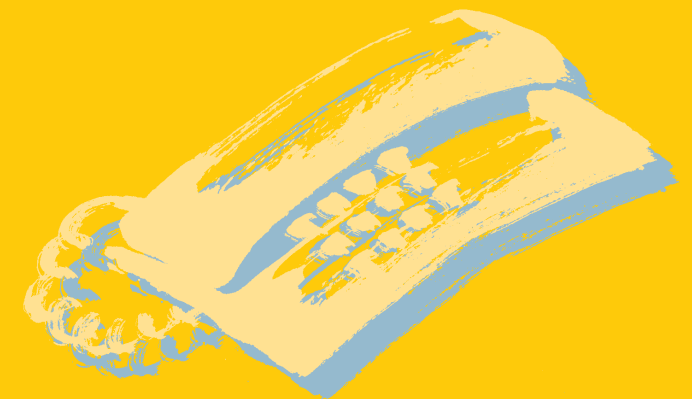
LWL-Klinik Münster

**91 555-0**

Nennen Sie Ihren Namen,  
Adresse, Telefonnummer und  
schildern Sie den Notfall.  
Die Mitarbeiterinnen und  
Mitarbeiter der Klinik infor-  
mieren das Notdienstteam,  
das sich mit Ihnen in Verbin-  
dung setzt und bei Bedarf auch  
ins Haus kommt.

Die Fachkräfte des Notdienstes

- ▶ sprechen mit dem Betroffenen  
und seinen Angehörigen,
- ▶ versuchen, die Situation zu  
klären, Belastungsfaktoren zu  
erkennen und zu entschärfen,
- ▶ zeigen Hilfen in der Notlage auf,
- ▶ vermitteln, wenn nötig, an  
andere Facheinrichtungen zur  
weiteren Behandlung.



# KRISEN- NOT- DIENST

an Wochenenden

## Lebens- bedrohliche Situation

Das Notdienstteam ersetzt  
nicht den Notarzt. Für notfall-  
medizinische Maßnahmen wie  
die Erstversorgung nach einem  
Unfall oder nach einer Vergiftung  
sind Notarzt und Rettungswagen  
(Ruf 112) bzw. der ärztliche  
Bereitschaftsdienst,  
Tel. 116 117 zu alarmieren.

### Hinweise unter:

[www.stadt-muenster.de/  
feuerwehr/notruf](http://www.stadt-muenster.de/feuerwehr/notruf)



### Informieren Sie sich auch unter

[www.stadt-muenster.de/  
gesundheits/psychische-gesundheit/  
sozialpsychiatrischer-dienst](http://www.stadt-muenster.de/gesundheits/psychische-gesundheit/sozialpsychiatrischer-dienst)

### Impressum

Herausgeberin:  
Stadt Münster  
Gesundheits- und Veterinäramt  
Juli 2022, 1000

## Psychiatrischer Krisen- notdienst

Jeder kann aufgrund akuter psychischer Erkrankungen oder durch schwere Belastungen in Notsituationen kommen, in denen eine schnelle fachliche Hilfe erforderlich ist.

In Münster finden Hilfesuchende kompetente Unterstützung durch ein breites Netz an psychiatrischen und psychosozialen Einrichtungen.

Erfahrungsgemäß treten schwere seelische Krisen aber nicht nur zu den üblichen Sprechzeiten auf. Auch an Wochenenden kommen Betroffene und ihre Angehörigen oder Freunde immer wieder in Situationen, in denen sie fachliche Hilfe benötigen.

Diese Lücke im Versorgungsnetz schließt in Münster der kooperative Krisennotdienst an Wochenenden und Feiertagen.

## Sicherheit am Wochenende

Der psychiatrische und psychosoziale Notdienst ist die richtige Anlaufstelle für Menschen in schweren seelischen Notlagen:

- ▶ Menschen in schweren Krisensituationen,
- ▶ Menschen, die an Selbsttötung denken,
- ▶ ratsuchende Angehörige und Freunde.

Je zwei Fachkräfte – in der Regel eine Ärztin bzw. ein Arzt und eine weitere erfahrene Mitarbeiterin oder ein Mitarbeiter aus dem sozialpsychiatrischen Bereich – leisten am Wochenende rund um die Uhr überbrückende Hilfe im Notfall, bis wieder die reguläre Beratung und Behandlung von Fachdiensten und Praxen in Anspruch genommen werden kann.

## Kompetente Ansprech- partner

Wer sich **während** der regulären Dienstzeiten oder unabhängig von akuten Krisen über psychiatrische und psychosoziale Hilfsangebote in Münster informieren möchte, kann sich an folgende Institutionen wenden:

- ▶ Sozialpsychiatrischer Dienst des Gesundheitsamtes für Kinder und Jugendliche  
Tel. 492-53 52  
Erwachsene | Tel. 492-53 60
- ▶ FSP – Für Soziale Teilhabe und Psychische Gesundheit e.V.  
Tel. 98 62 89 10
- ▶ Psycho-Soziales Zentrum  
Tel. 3 99 37-0
- ▶ Krisenhilfe Münster | Tel. 51 90 05
- ▶ TelefonSeelsorge Münster  
Tel. 08 00 / 1110-111 und -222
- ▶ Alexianer Krankenhaus Münster  
Tel. (025 01) 9 66 20-000
- ▶ Gerontopsychiatrisches Zentrum  
Tel. 52 02 276-00
- ▶ Klinik für Psychische Gesundheit UKM  
Tel. 83 566-01 oder 83 566-02
- ▶ LWL-Klinik Münster | Tel. 9 15 55-0

